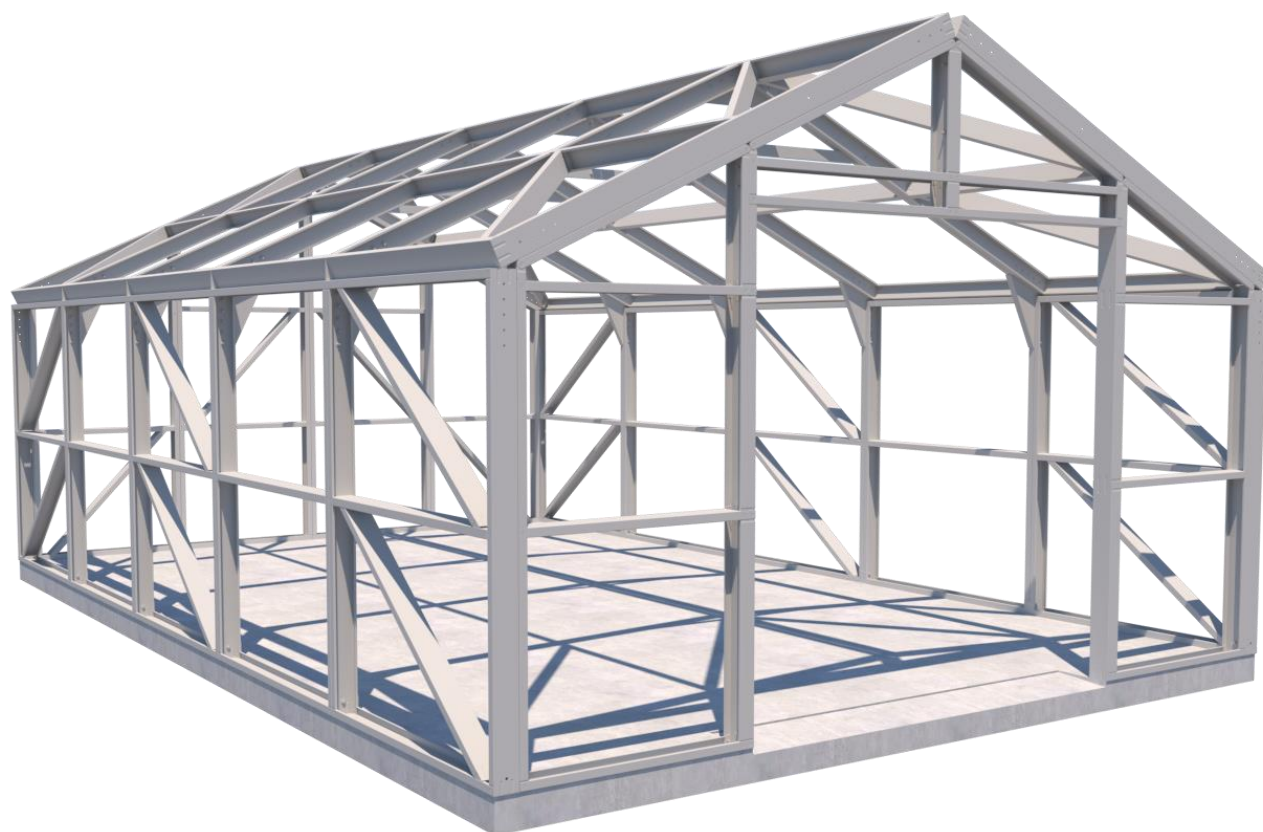


**FINISH BUILDING**®

nr. 1 in zelfbouwloodsen



## MONTAGEHANDLEIDING

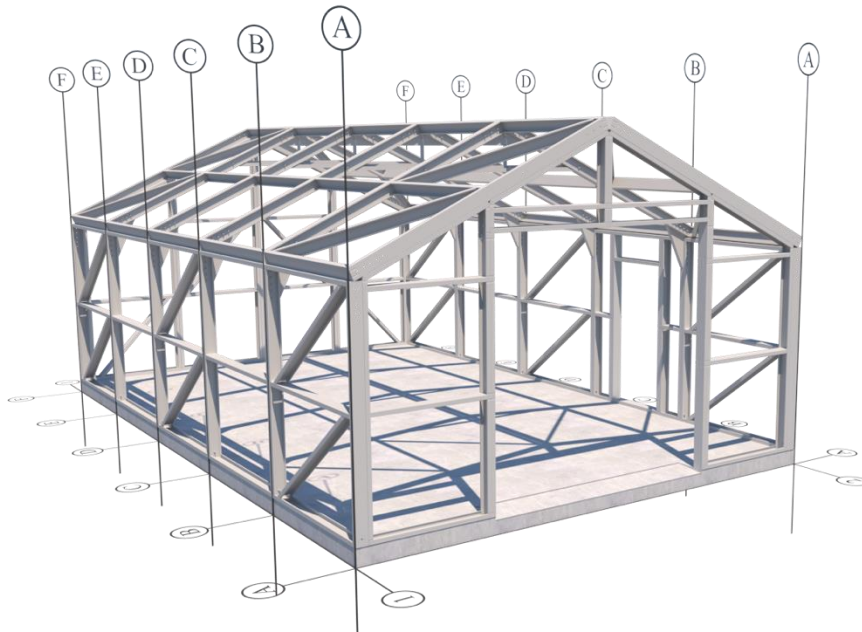
ZELFBOUWLOODS

FINISH-BUILDING

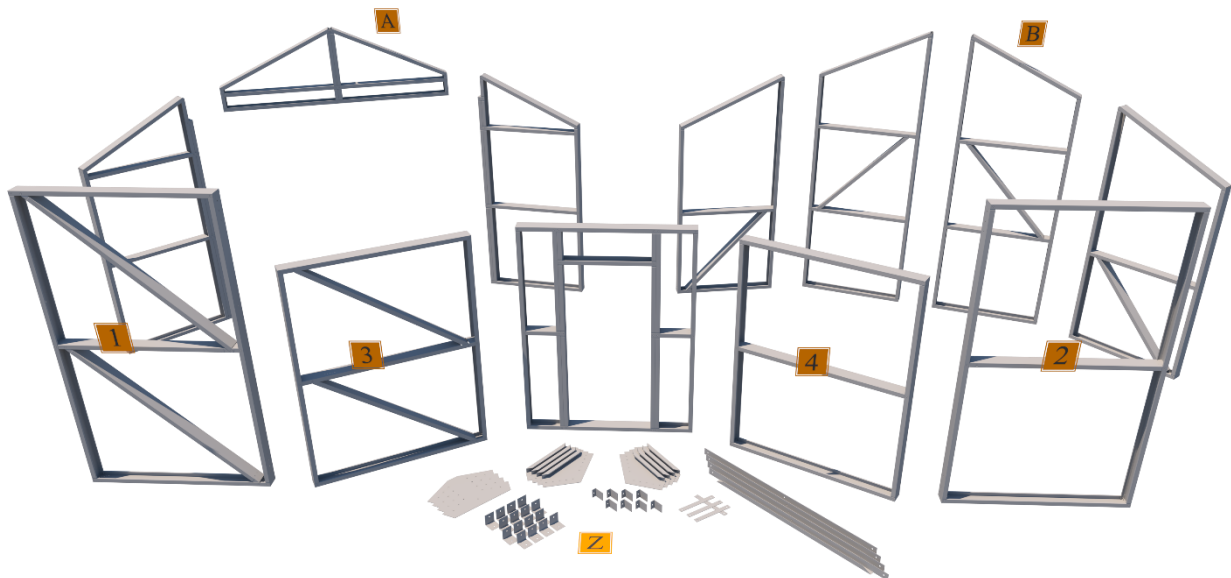
WWW.FINISH-BUILDING.NL

info@finish-building.nl - van IJsendijkstraat 383, Purmerend

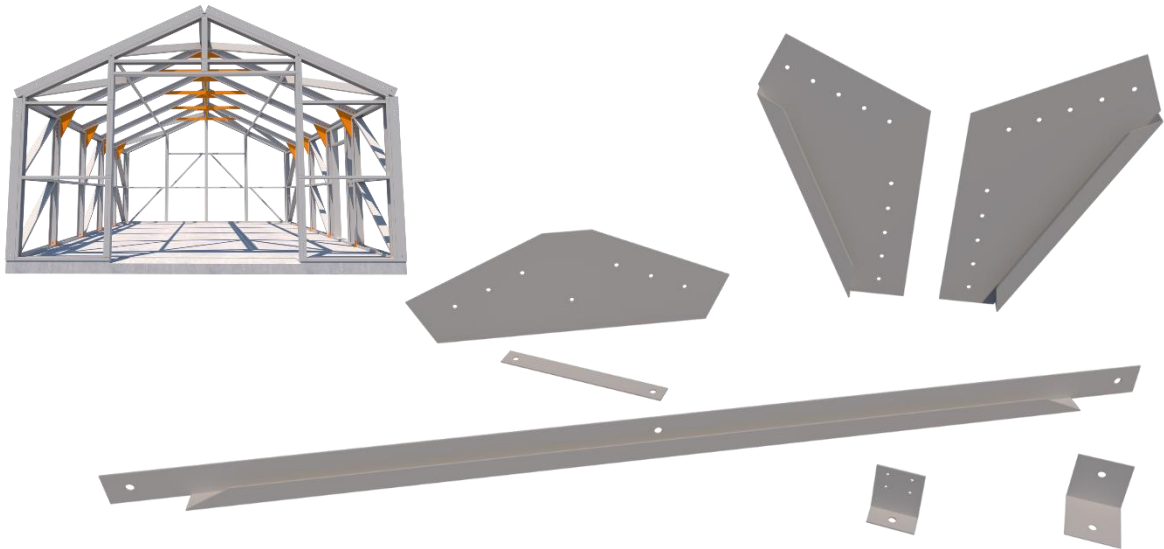
Bedankt voor uw aankoop bij Finish Building en welkom bij de montage handleiding van uw nieuwe zelfbouwloods! In dit document begeleiden wij u bij de montage van de lichtgewicht staalframe constructie van uw loods.



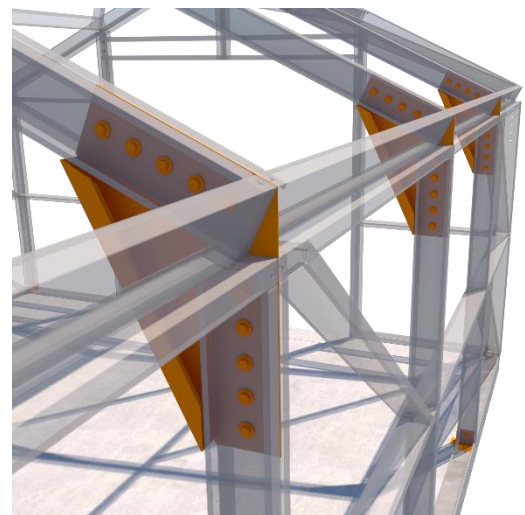
De gehele constructie van uw Finish Building loods bestaat uit een bouwpakket van verscheidene frames, die variëren in afmetingen en vorm afhankelijk van de door u opgegeven specificaties. De verschillende frames zijn op te delen in 3 groepen: lange wandelementen, dakelementen en kopgevel elementen.



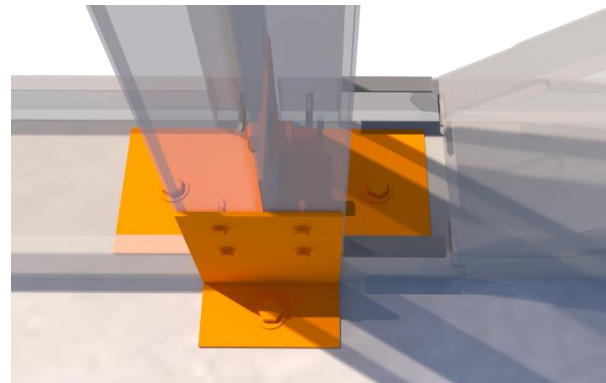
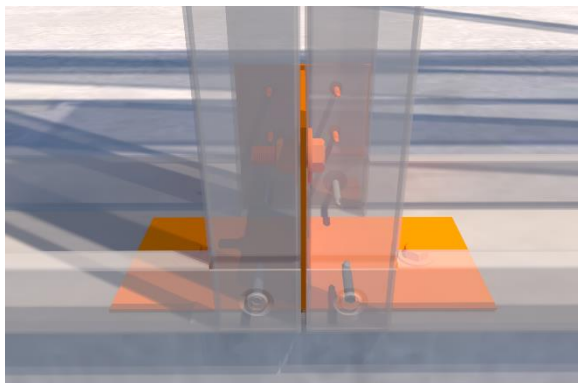
De meest voorkomende elementen zijn die van de lange wand en het dak, die in de bovenstaande afbeelding genummerd zijn van 1 t/m 4. De frames gemarkeerd met de letters A & B zijn de frames die toebehoren tot de voor en achtergevel. De exacte vorm van deze frames is afhankelijk van de door u gekozen dakhelling. Zetwerken worden aangeduid met de letter Z, deze zetwerken zorgen voor de verbindingen tussen de verschillende frames.



Het aantal zetwerken dat in de constructie van uw loods voorkomt hangt wederom af van de door u gekozen afmetingen. De zetwerken kunnen verschillen in vorm afhankelijk van de hellingshoek van het dak en de door ons voorgeschreven zwaarte van de staalframe constructie. De zetwerken kunnen worden opgedeeld in 4 groepen: nokplaten, nokstrips, knieplaten en (koppel)ankers. Onafhankelijk van het ontwerp herhalen de zetwerken zich tussen elk stramien.



De verschillende koppelstukken verbinden de frame elementen met elkaar en met de vloer of fundering. Om de koppelplaten met het staalframe te verbinden wordt gebruik gemaakt van een standaard M12 bout, moer en ringen. Alle bouten in het hele frame kunnen met de hand of machinaal door u worden aangedraaid.





Het bouwpakket van uw zelfbouwloods bestaat uit een aantal verschillende geprefabriceerde elementen. De elementen zijn op te delen in 2 categorieën: wandelementen en dakelementen. Het aantal elementen hangt af van het formaat en het ontwerp van de door u gekozen loods.



De door ons geprefabriceerde elementen worden aan de hand van de gemaakte constructietekeningen genummerd en gestickerd. Deze nummering komt overeen met de tekeningen die u van Finish Building heeft ontvangen. Deze constructietekeningen zijn dan ook essentieel tijdens de montage van uw loods.